

## PRODUKTBENZEICHUNG

### KLEBEFALLE MIT SPEZIAL-LOCKSTOFF



## PRODUKTBESCHREIBUNG

### KURZBESCHREIBUNG:

Die GREEN GUARDIA Klebefalle mit Spezial-Lockstoff ist eine umweltfreundliche, chemiefreie Lösung zur gezielten Bekämpfung kriechender Schädlinge. Der integrierte Lockstoff zieht die Zielinsekten zuverlässig an.

Beim Überqueren der innenliegenden Klebefläche bleiben sie haften und können sich nicht weiter ausbreiten. So lässt sich ein Befall frühzeitig erkennen, eindämmen und effektiv kontrollieren.

Die Falle besteht aus Papier und ist in einer unauffälligen Häuschen-Form gestaltet – ideal für den diskreten Einsatz in Innenräumen.

### ANWENDUNGSBEREICHE:

- Wohnräume & Küchen – Zur Überwachung und Bekämpfung kriechender Schädlinge
- Vorrats- & Abstellräume – Ideal für trockene, wenig genutzte Bereiche
- Schränke, Regale & Möbelrückseiten – Versteckte Laufwege zuverlässig absichern
- Eingänge & Fensternischen – Schutz vor eindringenden Insekten
- Balkone & Gewächshäuser – Nur im überdachten Außenbereich verwendbar

### ZIELSCHÄDLINGE:

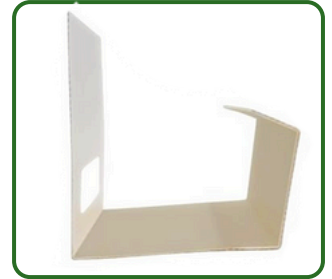
- Je nach gekaufter Variante ist ein spezialisierter Lockstoff enthalten, der gezielt auf bestimmte kriechende Schädlinge wirkt.
- Effektiv bei leichtem bis starkem Befall
- In Einzelfällen können auch andere kriechende Schädlinge von der Falle angelockt werden



## ANWENDUNG

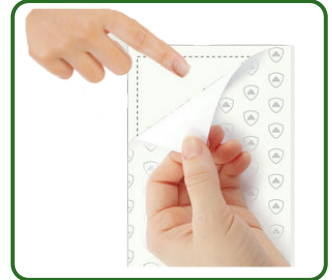
### VORBEREITUNG:

- Die Falle entlang der vorgestanzten Linien zu einem Häuschen formen.
- Dafür die Seitenteile einklappen und die Lasche oben in die dafür vorgesehene Öffnung stecken.



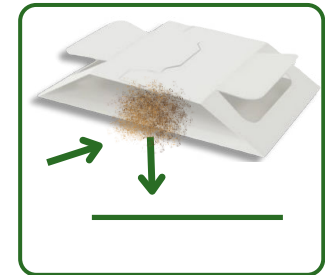
### AKTIVIEREN:

- Ziehen Sie die Schutzfolie in einem Zug von der Klebefläche ab.
- Dadurch wird die Klebefläche freigelegt und ist sofort einsatzbereit.



### AUFSTELLEN / BEFESTIGEN:

- Die Falle kann frei aufgestellt oder mithilfe der Klebestreifen auf der Unterseite an glatten Flächen angebracht werden (z. B. an Schrankwänden oder Regalen).



### KONTROLLE & AUSTAUSCH:

- Regelmäßig überprüfen. Sobald die Klebefläche voll ist oder nicht mehr ausreichend haftet, sollte die Falle ausgetauscht werden.
- Spätestens nach 6 Monaten erneuern.



**TIPP: Bei starkem Befall mehrere Fallen gleichzeitig einsetzen**

## ANWENDUNGSHINWEISE:

### REICHWEITE:

Eine Klebefalle deckt eine Fläche von ca. 2–5 m<sup>2</sup> ab.

### EINSATZDAUER:

Die Klebefläche bleibt je nach Umgebung 8–12 Wochen wirksam.

### PLATZIERUNG:

An Wandrändern, Ecken, unter Möbeln oder Fensternischen platzieren  
Flach am Boden oder an Wänden befestigen / Nicht in feuchten, staubigen Bereichen nutzen.

### UMGEBUNG:

Ideal: 18–25 °C – Nicht in feuchten oder staubigen Bereichen verwenden

## SICHERHEITSHINWEISE:

### HINWEISE:

- Außer Reichweite von Kindern und Haustieren aufbewahren.
- Klebefläche nicht mit den Händen berühren – starke Haftung!
- Nur wie angegeben verwenden – nicht in der Nähe von Lebensmitteln einsetzen.
- Vor Nässe schützen – Falle bei feuchter Bodenreinigung kurzzeitig entfernen.
- Nach Hautkontakt mit der Klebefläche Hände gründlich mit Wasser und Seife waschen.
- Bei versehentlichen Verklebungen: Mit Speiseöl oder Reinigungsbenzin entfernen.
- Verpackung bis zum Ende der Anwendung aufbewahren.
- Produkt trocken, kühl und frostfrei lagern.

**i KEIN GEFAHRGUT – KEIN BIOZID – KEINE CHEMISCHEN ZUSÄTZE**

## HERSTELLER & KUNDENSERVICE:

### Haben Sie Fragen zur Anwendung oder Schädlingsbestimmung?

Kontaktieren Sie uns – wir helfen Ihnen gerne weiter!

Oder besuchen Sie unsere Webseite für weitere Informationen,  
Produkte & Bestellungen: [www.greenguardia.de](http://www.greenguardia.de)

**GREEN GUARDIA – Natürlich gegen Schädlinge  
Ihr Experte für biologische Schädlingsbekämpfung**

GREEN GUARDIA  
ein Produkt der CuBeRo GmbH

Berliner Straße 2  
13507 Berlin, Deutschland  
Geschäftsführer: Robin Förster